



# Fényszűrő lemezek



Tetőfedő lemezek

## Fényszűrő lemezek

A hagyományos üvegszál lemezekkel szemben a cseppmintás felülete prizmaként töri meg a napfényt, ezáltal kellemes, szűrt fényt biztosít alatta. Felülete a napsugarakat nem egyenesen engedi át, hanem megszűri azokat. A speciális érdesített belső felületének köszönhetően egyenletesebb lesz a fényelosztás. Kiválóan alkalmas erősen napsütötte, déli fekvésű teraszok, előtetők építéséhez.

Tökéletes megoldás a régi megkopott tetők újszerű és gazdaságos felújításához



Kellemesebb fények, hűvösebb levegő a tető alatt



Melinex bevonatos



Üvegszál erősítésű



Fényszűrő



Időjárásálló



10 év garancia

### Időtálló

Speciális Melinex 301-es bevonattal rendelkeznek, ami megvédi a lemezek felszínét és növeli az időjárás okozta kopás elleni védelmet, ezáltal hosszútávon megőrzi eredeti értékeit.

### Strapabíró

Erős és tartós anyagszerkezete ellenáll a külső mechanikai behatásoknak, akár a jégesőnek is.

### Esztétikus

Újszerű felülete egyedi és esztétikus látványt nyújt. A hagyományos üvegszál erősítésű lemezekkel ellentétben, ennél a típusnál nem látszanak az üvegszál rostok.

### Időjárásálló

Az üvegszál erősítésnek köszönhetően ellenálló a külső környezeti hatásokkal szemben. Megvédi teraszát a szélsőséges időjárási körülményektől.

## Pénztárcabarát

Nem igényel szakembert és drága tartozékokat, kiegészítőket a beépítéshez. Ezáltal gyors és gazdaságos kivitelezést tesz lehetővé.

## Praktikus

Kiválóan alkalmas régi hullámlemez tetők praktikus és nagy átalakítást nem igénylő felújításához.

## Könnyen és gyorsan beépíthető

Kompakt táblaméreteinek és könnyű súlyának köszönhetően könnyű mozgatni és egyszerű vele dolgozni.

## Egyszerűen megmunkálható

Akár otthoni, egyszerű barkács szerszámokkal méretre szabható és rövid idő alatt felszerelhető.



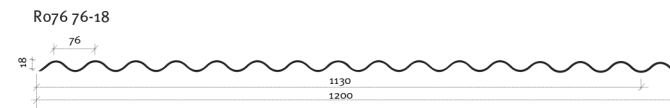
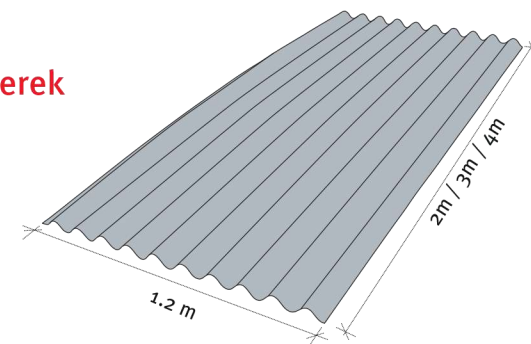
hagyományos áttetsző lemez

fényszűrő lemez

## Alkalmazási területek

- Teraszok, előtetők
- Kerti kiülők, pagodák
- Autóbeállók
- Növényházak

## Paraméterek



## Mi a Melinex bevonat?

A Melinex bevonat egy speciális poliészter filmréteg, amely megvédi a lemezek felszínét és növeli az időjárás okozta kopás elleni védelmet, ezáltal hosszútávon megőrzi szépségét. Lassítja a sárgulás folyamatát és a fényáteresztő képesség csökkenését.



## Kiegészítők



1. Horganyzott csavarok



3. Sinus távtartók



2. EPDM gumis alátétek



4. Profilkitöltő habszivacs

## Kiegészítők, tartozékok alkalmazása

A lemezek rögzítéséhez elengedhetetlen a szerkezethez megfelelő csavar alkalmazása. 1. Faszerezethez forgácsolapcsavar, fémszerkezethez önfűrő lemezcsavar ajánlott.

Nélkülözhetetlen a csavarokhoz méretben passzoló gumis alátétek használata is. Ezek az EPDM gumis alátétek 2. megakadályozzák, hogy a furatokon keresztül víz szivárogon be.

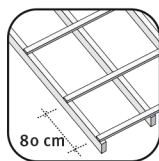
Az Ro76 profilú hullámlemezeket a hullámok tetején kell rögzíteni. A lemezeknek a rögzítési pontoknál alátámasztásra van szükség, ezért ezeknél a lemezeknél távtartók 3. beépítése szükséges. A távtartó funkciója, hogy a lemez és a lécezés közti űrt kitöltse, és a rögzítésnél a lemeznek alátámasztást biztosítson.

Az ereszkialakításnál és teljesen zárt burkolások esetén ajánlott a profilhoz passzoló habtömítés 4. beépítése. A tömítés alkalmazása véd többek között a portól, rovaroktól, hófúvástól.

## Szerelési útmutató

### A tetőszerkezet tervezése

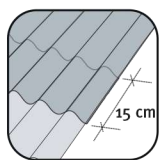
A tetőszerkezet tervezése előtt figyelembe kell venni az éghajlati viszonyokat, a mértékadó hó terhelést és a beépített anyagok terhelhetőségét. Mindezeknek megfelelően kell megválasztani a lemezek alatti lécezés távolságát. A hagyományos 0.7 mm (1000 g/m<sup>2</sup>) vastagságú poliészter lemezek alkalmazása során a léctávolság a jellemző időjárási körülményektől függően 40-60 cm közötti. A 0,9 mm vastagságú (1300g/m<sup>2</sup>) fényszűrő lemezeknél a lécezés 80 cm távolságig növelhető.



Faszerezetnél az ajánlott lécs vastagság minimum 30 x 50 mm (Bramac tetőléc), fémszerkezetnél 20 x 40 mm zártszelvény. Esztétikai szempontból a szarufák távolságát kb. 1.1 m távolságra ajánlott tervezni. A szarufák közötti távolság növelése esetén a keresztlécek teherbírását is érdemes növelni.

### A lemezek átfedése

**Hosszanti átfedés:** A tető építése során a lemezek hosszanti átfedésének minimum 15 centiméternek kell lenni. Viszont figyelembe kell venni a lejtést is, minél kisebb a lejtés annál nagyobb átfedéssel kell számolni. 20 foknál alacsonyabb dőlésszögű tetőnél minimum 20 cm, 10 foknál 30 cm átlapolás szükséges.



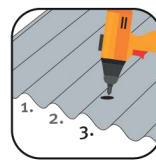
**Oldal irányú átfedés:** Amennyiben táblából egymás mellé többet kell elhelyezni minimum 1 hullámnyi átfedéssel kell szerelni. 10 foknál alacsonyabb dőlésszögű tetőnél minimum 2 hullámnyi átfedést kell alkalmazni. A fedést az uralkodó széljárással ellentétesen kell kialakítani.



**Figyelem!** A lemezek szerelése során használjon súlyelosztó deszkákat, hogy a lemezt és a lécezést – egyszerre egy pontban – ne terhelje.

### A lemezek rögzítése

Tető építésénél a lemezeket minden 3. hullámcsúcson rögzíteni kell, a toldásoknál sűrűbben, minden 2. hullámnál ajánlott. Így egy négyzetméterre átlagosan 8-10 rögzítési pont esik.



A csavarok típusa a tetőszerkezet anyagától függ. Fémszerkezethez hatlapfejű önfűrő lemezcsavar, faszerezethez facsavar ajánlott. Faszerezetnél a csavarokat a faanyagba legalább 30 mm-re kell behajtani. A hosszabb élettartamhoz rozsdamentes acél vagy horganyzott csavarokat érdemes használni.

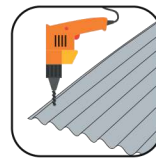
### A lemezek vágása

A lemezek vágásához jó minőségű vékony fémvágó 'flex' korongot használjon. Legjobb, ha gyémántvágó korongot használ, az kevésbé porol. Vágás közben ügyeljen az alátámasztásra, és dolgozzon vezetőrésszel, hogy az eltolódások elkerülhetővé váljanak.



### A lemezek fúrása

A lemezeket mindig elő kell fúrni a hőtágulás miatt. Az előfúráshoz a csavar átmérőjénél 2-3 mm-rel nagyobb átmérőjű fúrót használjon. A lemezek fúrása során ügyeljen arra, hogy kúpfejű fúrót használjon és a fúrófej felülete sima legyen.



**Figyelem!** A lemezek dombornyomott, cseppmintás felülete a tető belső oldalára kell, hogy kerüljön.

A garancia feltétele, hogy a tető felrakása a forgalmazó szerelési útmutatója alapján, a rendszertartozékok alkalmazásával történjen. A lemezek magyarországi forgalmazója, a Polibex Kft. készséggel ad felvilágosítást a beépítést, felhasználást, kivitelezést illetően, valamint minden egyéb felmerülő kérdésben.

## Specifikációk

### Fényszűrő poliészter hullámlemez

Profil	Ro76 sinus
Kivitel	táblás
Táblaméret	Szélesség: 1.2 m
	Hosszúság: 2 m/ 3 m/ 4 m
Hasznos szélesség	113 cm
Súly	1300 g/m <sup>2</sup>
Vastagság	~0.9 mm
Hullám magasság	18 mm
Hullámcsúcsok közti távolság	76 mm
Hullámok száma	16 db
Alátámasztási igény	maximum 80 mm
Elérhető színek	natúr, bronz
Fényáteresztés	82 % (natúr), 75 % (bronz)
Minőségi kategória	Premium+
Üvegszál erősítés	<input checked="" type="checkbox"/>
UV stabilizátor	<input checked="" type="checkbox"/>
Felületkezelés, bevonat	Melinex 301 filmréteg + dombornyomott cseppmintázat
Garancia	10 év

### Az Ön kereskedője:



www.polibex.hu

### Polibex Kft.

5123 Jászárokszállás Széchenyi utca 104/a.

facebook.hu/polibexkft

info@polibex.hu